

# Überblick Förderlandschaft rund um den Klimaschutz

Dipl.-Forstw. Peter Schürmann



Bildquelle: Pixabay

# ein kleiner Blick auf den Förderdschungel



## Internet

[www.foerderdatenbank.de](http://www.foerderdatenbank.de)  
[www.kfw.de](http://www.kfw.de)  
[www.l-bank.de](http://www.l-bank.de)  
[www.bafa.de](http://www.bafa.de) (...)

## Energieberatung im Mittelstand

80% Zuschuss für qualifizierte  
Energieberatung, bis zu 6.000 €  
[www.bafa.de](http://www.bafa.de)

## KEFF Kompetenzstellen für Energieeffizienz

kostenloser KEFF-Check  
[www.keff-bw.de](http://www.keff-bw.de)

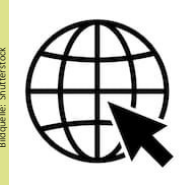
## Handwerkskammer

kostenlose Kurzberatung  
[www.hwk-konstanz.de](http://www.hwk-konstanz.de)

## Mittelstandsinitiative Energiewende

Tools wie „Energiebuch“  
[www.mittelstand-energiewende.de](http://www.mittelstand-energiewende.de)

# Orientierung und Beratung



Bildquelle: Shutterstock

## Internet

[www.foerderdatenbank.de](http://www.foerderdatenbank.de)  
[www.kfw.de](http://www.kfw.de)  
[www.l-bank.de](http://www.l-bank.de)  
[www.bafa.de](http://www.bafa.de) (...)

## Bundesförderung für Energieberatung für Wohngebäude

80% Zuschuss für qualifizierte  
Energieberatung, bis zu 1.700 €  
[www.bafa.de](http://www.bafa.de)

## Energieagenturen

kostenlose Einstiegsberatung  
[www.energieagentur-kreis-konstanz.de](http://www.energieagentur-kreis-konstanz.de)

## Zukunft Altbau

kostenloses Informationsangebot,  
z. B. App „Sanierungsnavi“  
[www.zukunftaltbau.de](http://www.zukunftaltbau.de)

## Verbraucherzentrale B.-W.

kostenloser „Basis-Check“  
[www.verbraucherzentrale-bawue.de](http://www.verbraucherzentrale-bawue.de)

## **L-Bank Ressourceneffizienzfinanzierung**

zinsverbilligtes Darlehen (10.000 bis 5 Mio. €) ab 1,00% eff.

Tilgungszuschuss bis 28,5%

Fördergegenstand: große Bandbreite förderfähiger Maßnahmen

(A: energieeffiziente Produktion, B: Materialeffizienz und Umwelttechnik, C: energieeffiziente Betriebsgebäude und Gebäudetechnik)

Kombivariante mit ELR

„Kombi-Bürgschaft 50“ mit 50% Risikoübernahme

[www.l-bank.de](http://www.l-bank.de)

## **Bundeshförderung für Energieeffizienz in der Wirtschaft**

**Modul 1: Querschnittstechnologien**, Zuschuss bis 40% (KMU)

z. B. Druckluftanlagen, Abwärmenutzung, elektr. Motoren u. Antriebe

**Modul 2: Prozesswärme aus erneuerbaren Energien**, Zuschuss bis 55% (KMU),

z. B. Solarthermie, Wärmepumpen, Biomasse

**Modul 3: Mess-, Steuer- und Regelungstechnik, Sensorik und Energiemanagement-Software**, Zuschuss bis 40% (KMU)

**Modul 4: Energiebezogene Optimierung von Anlagen und Prozessen**,  
Zuschuss bis 40% (KMU, max. 700 €/to CO<sub>2</sub>)

z. B. Umstellung auf effiziente Technologien, Abwärmenutzung, Maßnahmen zur Vermeidung von Energieverlusten

[www.deutschland-machts-effizient.de](http://www.deutschland-machts-effizient.de)

[www.bafa.de](http://www.bafa.de)

## **Bundeförderung für Energieeffizienz in der Wirtschaft**

### **Alternativ zum Zuschussprogramm:**

zinsverbilligtes Darlehen (bis 25 Mio. €), ab 1.00% eff. mit Tilgungszuschuss (bis 55%) bei der KfW (295)

[www.kfw.de](http://www.kfw.de)

## Zuschuss Mini-KWK

Zuschuss von 1.900 € (Anlage < 1 kW) bis 3.500 € (Anlage mit 20 kW)  
Wärmeeffizienzbonus von 25% der Basisförderung für besonders effiziente Anlagen (Anlagen mit Abgaswärmetauscher zur Brennwertnutzung)  
Stromeffizienzbonus in Höhe von 60% der Basisförderung für Anlagen mit besonders hohem elektrischem Wirkungsgrad

Leistung min. [kW <sub>el</sub> ]	Leistung max. [kW <sub>el</sub> ]	Förderbetrag je kW <sub>el</sub>
> 0	≤ 1	1.900 €
> 1	≤ 4	300 €
> 4	≤ 10	100 €
> 10	≤ 20	10 €



## Förderprogramm „Klimaschutz Plus“ B.-W. (CO<sub>2</sub>-Minderungsprogramm)

Zuschuss 50 € je vermiedener Tonne CO<sub>2</sub>-Äquivalent (über die Lebensdauer der Maßnahme), bis 40%, max. 200.000 €

(Bagatellgrenze 3.000 € = 60 to. CO<sub>2</sub>)

Erneuerung von Heizungsanlagen (Ersatz Elektroheizung durch Warmwassersysteme auf Basis erneuerbarer Energien), Nutzung von Abwärme, Verbesserung des baulichen Wärmeschutzes, Sanierung von Beleuchtungsanlagen unter Einsatz von LED, Sanierung von Lüftungsanlagen, Einsatz regenerativer Energien zur Wärmeerzeugung (Holzpellet- und -hackschnitzelheizungen, Wärmepumpen, solarthermische Anlagen) in Verbindung mit Heizungserneuerung oder Verbesserung des baulichen Wärmeschutzes

[www.klimaschutz-plus.baden-wuerttemberg.de](http://www.klimaschutz-plus.baden-wuerttemberg.de)

[www.l-bank.de](http://www.l-bank.de)

**Fördermittel derzeit  
ausgeschöpft**

## **Entwicklungsprogramm Ländlicher Raum (ELR)**

Zuschuss bis 15%, Mindestförderbetrag 5.000 €, Maximalförderung 200.000 €  
Förderung von Investitionsmaßnahmen zum Erhalt der dezentralen Wirtschaftsstruktur sowie zur Sicherung und Schaffung von zukunftssträchtigen Arbeitsplätzen vor allem in Verbindung mit der Entflechtung unverträglicher Gemenglagen oder der Reaktivierung von Gewerbe- oder Militärbrachen  
Fördergegenstand: Kauf von Gebäuden (ohne Bodenwert), Baumaßnahmen (Neubau, Erweiterung, Umbau, Modernisierung) und die Anschaffung von Maschinen und Betriebseinrichtungen.

Zuschuss 10% z. B. für Betriebserweiterung, Neuansiedlung, 15% für Verlagerung aus Gemenglagen oder Reaktivierung von Gewerbe- und Militärbrachen  
Antragsberechtigt sind KMU mit weniger als 100 MA  
Kombination mit Ressourceneffizienzfinanzierung möglich



Bildquelle: wallbraven.de

# Förderung von Maßnahmen

## **Energieeffizient Sanieren der KfW (430, 151)**

Zuschüsse (430) und zinsverbilligte Darlehen (0.75% eff., max. 50.000 € für Einzelmaßnahmen, 120.000 € für Effizienzhäuser) mit Tilgungszuschuss (151) (Tilgungs-) Zuschüsse von 20% (Einzelmaßnahmen, max. 10.000 €/WE) bis 40% (KfW-Effizienzhaus 55, max. 48.000 €)  
Energetische Sanierung von Bestandsgebäuden (Gebäudehülle und Anlagentechnik)

[www.kfw.de](http://www.kfw.de)

## **WEG-Finanzierung der L-Bank**

zinsverbilligte Darlehen mit Tilgungszuschuss  
Zinsverbilligung des KfW-Programms 151 auf 0% eff.  
Erhöhung der KfW-Tilgungszuschüsse um 3%  
[www.l-bank.de](http://www.l-bank.de)



Private

Bildquelle: wallpaperende

# Förderung von Maßnahmen

## **Energieeffizienzfinanzierung Sanieren der L-Bank**

zinsverbilligte Darlehen (0,75 % eff., 5.000 bis 120.000 €/WE)

mit Tilgungszuschuss

Zuschuss von 36,5% (Effizienzhaus 70, max. 43.800 €) und 42,5% (KfW-Effizienzhaus 55, max. 51.000 €)

Energetische Sanierung von Bestandsgebäuden zu Effizienzhäusern 70 und 55

[www.l-bank.de](http://www.l-bank.de)



Private

Bildquelle: wallpaper.de

# Förderung von Maßnahmen

## **Energieeffizient Bauen der KfW (153)**

zinsverbilligte Darlehen mit Tilgungszuschuss

Zuschüsse von 15% (KfW-Effizienzhaus 55, max. 18.000 €/WE) bis 25% (KfW-Effizienzhaus 40 Plus, max. 30.000 €)

Neubau oder Ersterwerb von Effizienzhäusern

[www.kfw.de](http://www.kfw.de)



Private

Bildquelle: wallbeaver.de

# Förderung von Maßnahmen

## **Marktanreizprogramm Heizen mit erneuerbaren Energien**

Zuschüsse bis 45% für Nutzung erneuerbare Wärme

Erneuerbare-Energien-Hybridheizungen (z. B. Biomasse + Solarthermie, bis 35%)

Gas-Hybridheizungen (bis 30%)

„Renewable Ready“ Gas-Brennwertheizungen (bis 20%)

Thermische Solaranlagen (bis 30%)

Biomasseanlagen (bis 35%)

Wärmepumpen (bis 35%)

Austauschprämie für Ölheizungen (10%)

[www.bafa.de](http://www.bafa.de)



Private

Bildquelle: wallpaper.de

# Förderung von Maßnahmen

## **Steuerliche Förderung energetischer Gebäudesanierungen § 35c EStG**

Steuerabzug von 20% der Aufwendungen für Einzelmaßnahmen der energetischen Sanierung, max. 40.000 €/Objekt, verteilt auf drei Jahre und von 50% der Aufwendungen für energetische Baubegleitung und Fachplanung

[www.bundesfinanzministerium.de](http://www.bundesfinanzministerium.de)

# Fazit:

- Es gibt attraktive Förderprogramme rund ums Energiesparen (Zuschüsse bis 80%).
- Eine große Bandbreite an Maßnahmen ist förderfähig.
- Bei anstehenden Investitionen sollte immer im Vorfeld geprüft werden, ob es ggf. Fördermittel gibt (Antragstellung **vor Vorhabenbeginn** erforderlich).
- Die Förderlandschaft ist unübersichtlich und schnelllebig.
- Das optimal passende Förderprogramm bzw. die passende Kombination von Förderprogrammen zu finden, ist manchmal nicht ganz einfach.
- Professionelle Beratung im Vorfeld und bei der Abwicklung von Förderprogrammen ist empfehlenswert.
- Handwerkskammer, Kompetenzstelle für Energieeffizienz und freie Berater ([www.energie-effizienz-experten.de](http://www.energie-effizienz-experten.de)) stehen als Ansprechpartner zur Verfügung.



# Vielen Dank für Ihre Aufmerksamkeit!

Handwerkskammer Konstanz  
Unternehmensservice

Dipl.-Forstwirt Peter Schürmann  
Umweltschutzberater

Telefon 07531 / 205 375

Fax 07531 / 205 6 375

Mail [peter.schuermann@hwk-konstanz.de](mailto:peter.schuermann@hwk-konstanz.de)

